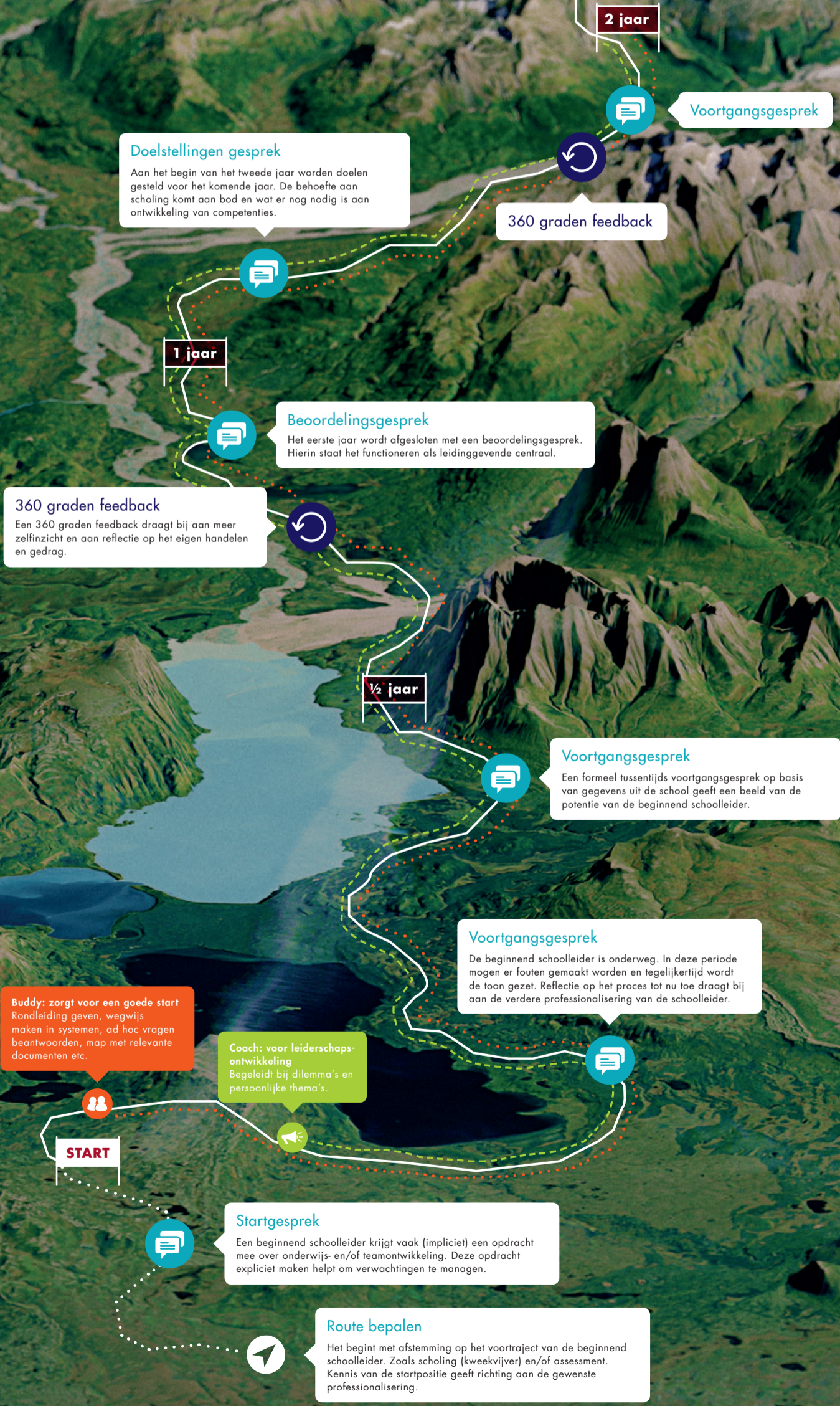


ROADMAP INWERKPROGRAMMA SCHOOLLEIDERS



Uit onderzoek blijkt dat beginnend schoolleiders begeleiding nodig hebben om vertrouwd te raken met de nieuwe omgeving en om zich het vak van leidinggeven eigen te maken. Daarvoor is tijd nodig om te leren, te reflecteren en bij te scholen. Een inwerkprogramma helpt daarbij. Deze handreiking is gemaakt om bestuurders en schoolleiders te ondersteunen bij het ontwikkelen van een inwerkprogramma. Door het volgen van de route en het lezen van de bijbehorende legenda kan de begeleiding gedurende de eerste twee jaar van een beginnend schoolleider worden vormgegeven binnen de school. Als aanvulling hierop publiceert VO-academie het katern 'Inwerkprogramma' inclusief een handige vragenlijst. Daarnaast worden inwerkadviseurs beschikbaar gesteld.

DE ROL VAN DE LEIDINGGEVENDE

De leidinggevende van een beginnend schoolleider is verantwoordelijk voor de gesprekkencyclus. Hij draagt zorg voor het inwerkprogramma en de rol die hij daarin vervult. Gedurende het inwerkprogramma monitort hij de voortgang en stuurt bij indien nodig. Hij begeleidt situationeel.

DE ROL VAN DE BUDDY

Een buddy is een collega schoolleider, die de beginnend schoolleider begeleidt op taken en functie. Hij faciliteert en geeft gevraagd en ongevraagd advies. De keuze voor een buddy wordt bepaald door diens ervaring en affiniteit met de betreffende werkzaamheden.

DE ROL VAN DE COACH

Voor beginnend schoolleiders is ondersteuning op het gebied van persoonlijke ontwikkeling belangrijk. Dit gebeurt bij voorkeur door een externe coach met voldoende afstand. Hij speelt geen rol bij de beoordeling. Er kan ook gekozen worden voor intervisie, leren van rolmodellen etc.

BEGELEIDINGSTHEMA'S

Het inplannen van formele en informele gesprekken is cruciaal voor goede begeleiding. Deze gesprekken gaan over leiderschapsontwikkeling. Onderwerpen die aan de orde komen zijn:

- zelfkennis en zelfvertrouwen
- verandering van positie en rolidentificatie
- verbeteren van (gespreks)vaardigheden
- teamontwikkeling
- participeren in visie en cultuur
- onderwijskundig leiderschap
- netwerken
- maatschappelijke en toekomstgerichte focus

(vrij naar Caicioppe)

CHECKLIST VOORAF

Visie op leiderschap

- Wordt leidinggeven gezien als vak?
- Wordt er voldoende (reflectie) tijd vrijgemaakt om het vak te leren?
- Wordt de beginnend schoolleider vanaf het begin goed gepositioneerd?

Inbedding in HRM beleid

- Wordt vanuit het AMO model gekeken naar professionalisering van leidinggevendenden?
- Krijgt de schoolleider regie bij het vormgeven van zijn leerproces?